



Situada a orillas del Mediterráneo, Barcelona es una ciudad cosmopolita con una gran importancia tanto cultural como comercial, financiera y turística. Barcelona es una de las ciudades europeas más visitadas, tanto por los turistas deseosos de conocer la capital, como por los asistentes a los congresos, reuniones y todo tipo de exposiciones que se celebran en la ciudad. Barcelona posee una impresionante oferta cultural, contando con algunos interesantes museos como la Fundación Joan Miró o el Museo Picasso, aunque donde se aprecia realmente el arte que envuelve la ciudad es paseando por sus calles cargadas de encanto.

La conocidísima **Sagrada Família** o el sorprendente **Parque Güell** son algunas de las marcas con las que Antonio Gaudí decoró la ciudad de un modo espectacular.

El Pirineo Catalán es ante todo y sobre todo belleza, un rincón paradisíaco único, donde la naturaleza ha desparramado sin regatear a manos llenas todos los mejores encantos de la creación, combinando a la perfección el salvajismo de la alta montaña con los más bucólicos y encantadores paisajes de nuestro Pirineo.

Cuna de culturas y espacio de pervivencia de viejas costumbres y tradiciones, los Pirineos son el destino ideal para relajarse y saborear tranquilamente las esencias de una tierra todavía auténtica.

Parque Nacional de Aigüestortes y Lago de San Mauricio

Situado en pleno Pirineo, Aigüestortes ofrece al visitante más de cuarenta mil hectáreas de naturaleza, bosques y magníficos prados, imponentes cumbres nevadas y la zona lacustre más importante del sur de Europa, con más de 200 lagos



Lunes
28 marzo

Alhaurín- MÁLAGA - LLEIDA - PIRINEOS (Espot) | 165 km

- 07.00h** Traslado a la estación de AVE Málaga- M^a Zambrano
- 8.40-13.20h** **AVE Málaga- Lleida Pirineos**
- 13.20h** **Tiempo libre en Lleida para comer (llevar bocadillos de casa)**
- 14.30h** Salida hacia Pirineos (260 km)
- 18.00h** Llegada, reparto de habitaciones y reunión explicativa del programa a realizar
- 21.00h** Cena y alojamiento



**Martes 29
marzo**

RAFTING + MOUNTAIN BIKE

09.15h Desayuno, encuentro con los monitores y comienzo de la jornada de aventura

10.00h **RAFTING río NOGUERA-PALLARESÀ**
Consiste en descender por las aguas del Noguera Pallaresa con una embarcación neumática, tipo zodiac, de gran resistencia y con capacidad para 8 personas. Estas deben ir sentadas en los bordes de la embarcación, con los pies sujetos por unas cintas colocadas en el suelo de la lancha. Antes del descenso un monitor-guía da las oportunas instrucciones a los tripulantes. Equipo necesario; casco, chaleco salvavidas, equipo de neopreno, botas, remo, proporcionado por la empresa.

13.30h Almuerzo en hotel

16.00h **MOUNTAIN BIKE**
Empezaremos recorriendo en **bicicletas de montaña** caminos forestales en pequeños grupos, guiados en todo momento por uno o varios monitores.

20.30h Cena, discoteca y alojamiento



**Miércoles
30 marzo**

DESCENSO DE BARRANCOS + PAINTBALL

9.15h Desayuno

10.00h **DESCENSO DE BARRANCOS**
El descenso de Barrancos combina técnicas de montañismo con paseos por el agua. Con un traje de neopreno, un casco y material, como cuerdas y arneses, los deportistas tendrán que descender por las paredes de barrancos y cañones, pasar por estrechos desfiladeros o incluso atravesar pequeñas cascadas para acceder a las corrientes de agua. Este deporte permite recorrer lugares inaccesibles y de gran belleza.

Preparativos

Antes de la salida, los monitores enseñan al grupo unas nociones prácticas sobre estas técnicas y sobre el empleo del material, tan desconocidas por muchos.

13.30h Almuerzo en hotel

16:00h **PAINTBALL**
Visitaremos un campo de **Paintball**; actividad que se realiza en un escenario ideado para librar una divertida batalla entre los compañeros, siempre con las medidas de seguridad adecuadas

20.30h Cena, discoteca y alojamiento



**Jueves 31
marzo**

Spot- BARCELONA (260 km) | Camp Nou

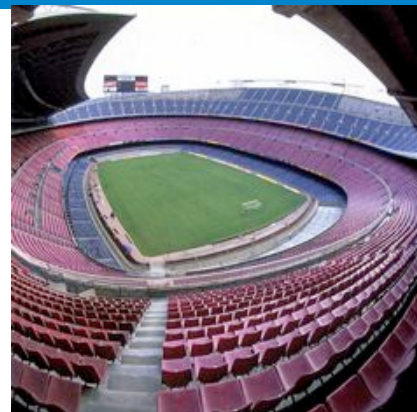
9.15h Desayuno

10.00h **Salida hacia Barcelona**

14.30h Almuerzo pic-nic del hotel (en ruta)

16.00h **Llegada a Barcelona y visita del Camp Nou**
Una visita completa, comenzando por la primera planta del Museo, un museo moderno, con murales interactivos, **audiovisuales de gran formato**, nuevas mesavitrina y una extensa colección de objetos que os permitirán conocer la historia del FC Barcelona y entender a la vez los valores que hacen del Barça "más que un club". Además, la visita incluye pisar el **terreno de juego**, los vestuarios, sala de prensa y tienda oficial.

21.00h Traslado al hotel, reparto de habitaciones, cena y alojamiento



**Viernes
1 abril**

PORT AVENTURA | 110 km

08.30h Desayuno en hotel y traslado a Salou - Port Aventura

10.00h **Entrada Ticket Plus, con almuerzo**
Disfruta de uno de los más emblemáticos **parques de atracciones de España**. En **Port Aventura** descubrirás un parque temático lleno de todo tipo de diversiones. Pocas aventuras resultan tan trepidantes como las que vives en sus atracciones. Desafíos como el legendario **Dragon Khan**, **la caída libre del Hurakan Condor** o **la velocidad de Furius Baco** son referencias en todo el mundo que no puedes perderte. Además de su premiada atracción **Shambhala: Expedición al Himalaya**, la montaña rusa más alta de Europa.

20.00h Regreso al hotel

21.30h **Cena y alojamiento**



**Sábado
2 abril**

BARCELONA Barrio Modernista+ Parc Güell + Ramblas | MÁLAGA- Alhaurín

08.00h Desayuno

09.15h **Visita guiada del Barrio Modernista de Barcelona** que se hace desde el autocar haciendo paradas: paseo guiado por el **Barrio Modernista**, conociendo los secretos del **Park Güell** - entrada incluida- así como la **Sagrada Familia** (parada para visitar los exteriores)*; subiremos el **Paseo de Gracia**, contemplando las obras más representativas del Modernismo del genial Gaudí: **Casa Batlló y La Pedrera**

Fin de la visita en el Barrio Gótico y tiempo libre en zona Ramblas

Almuerzo libre NO incluido

14.30h Traslado a la estación del AVE de Barcelona

15.50-21.40h AVE Barcelona - Málaga

21.40h Traslado en autocar al instituto, LLEGADA sobre las 22.15h

FIN DE NUESTROS SERVICIOS



**¿CÓMO
RESERVAR?**

Escribenos a info@colegia.es | Llámanos al **951 950 162** | Envíanos un whatsapp al **619 756 285**

EL ALOJAMIENTO en Pirineos y Barcelona

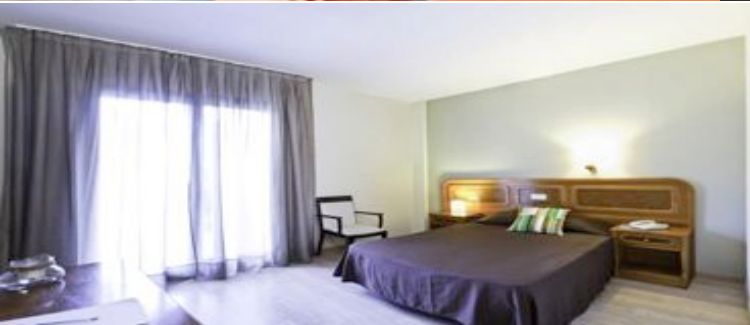
HOTEL CONDES DEL PALLARS 3*

Avinguda Flora Cadena, 2, 25594 Rialp, España <http://www.hotelcondesdelpallars.com/>



Este hotel de montaña se encuentra en el Pirineo de Lleida, está rodeado de un impresionante paisaje natural y cuenta con amplios jardines, piscinas al aire libre y conexión Wi-Fi gratuita en las zonas comunes.

El establecimiento también alberga un restaurante, un bar y una discoteca. El Condes del Pallars ofrece minigolf, pistas de tenis y mesa de ping pong.

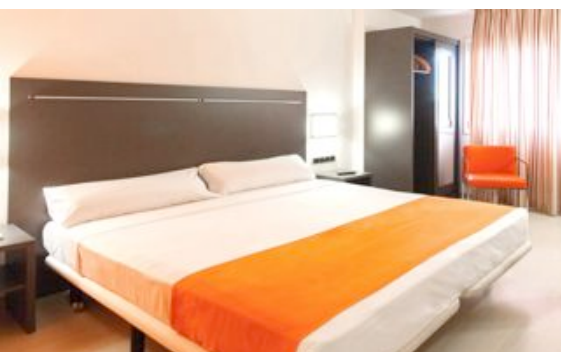


H2 Barcelona RUBÍ 3*

Ctra. Molins de Rei, 81, 08191 Rubí, Barcelona <http://www.hoteles2.com/h2-rubi.html>



El Hotel H2 Rubí ,se encuentra a tan solo 15 km de Barcelona.. El hotel es de nueva construcción y fue inaugurado a mediados de 2010, contando con las más modernas instalaciones para tu comodidad. Destaca, por su comida variada y por el amable y cercano trato de todo el equipo del H2 Rubí. Por su parte las habitaciones son cómodas y tranquilas, por lo que podrás disfrutar de la habitación y descansar después de una dura jornada.



PRESUPUESTO DE VIAJE

los expertos en grupos de estudiantes



Nº de participantes

Precio por alumno/a

45-56 estudiantes + 3 profes
-autocar 55 ó 59 plazas-

495€

57- 62 estudiantes +3 profes
-autocar 71 plazas-

515€

63-67 estudiantes + 4 profes
-autocar 71 plazas-

495€

NOTA IMPORTANTE: en caso de modificación del nº de viajeros, el precio estará sujeto a **modificación**

PRECIO POR ALUMNO/A
(IVA incluido)



INCLUIDO

TRANSPORTES

AVE turista Málaga- LLEIDA / BARCELONA - Málaga
Autocar para todo el circuito indicado en itinerario, cinturones de seguridad garantizados
Dietas y alojamiento del conductor

ALOJAMIENTO

Hotel Conde del Pallars 3* en Pirineos y 3* en Barcelona alrededores (total 5 noches)
Distribución en habitaciones **múltiples** para estudiantes, con baño privado

COMIDAS

PENSIÓN COMPLETA (1er servicio: cena/último: desayuno)
Agua mineral incluida en todos los servicios

VISITAS & ENTRADAS

DÍA 2ºRafting 8 km + Mountain Bike(con monitores y material)
DÍA 3ºDescenso de barrancos + Paintball(con monitores y material)
DÍA 4ºEntrada Tour Camp Nou Experience
DÍA 5ºEntrada escolar a Port Aventura Ticket plus (Menú incluido)
DÍA 6ºGuía para visita Barrio Modernista+ Park Guell

NO INCLUIDO

SEGURO DE CANCELACIÓN (ver "Seguros de Cancelación" en siguiente página)

INSCRIPCIÓN Y RESERVA DE PLAZA

(no reembolsable en caso de cancelación)

150€ si NO quiere seguro de cancelación

165€ si quiere seguro de cancelación (+ info en siguiente página)

antes del **martes del 27 noviembre** en UNICAJA o BBVA,

CONCEPTO: **"NOMBRE+APELIDOS DEL ALUMNO/A"**

UNICAJA **IBAN ES68 2103 2060 61 0030022736**

BBVA **IBAN ES37 0182 0483 57 0201620345**

**¿DUDAS
SOBRE EL
PAGO?**

Escribenos a info@colegia.es | Llámanos al **951 950 162** | Envíanos un whatsapp al **619 756 285**

SEGUROS DE VIAJE

1. Seguro incluido

- 1.Seguro de equipaje y efectos personales por robo (no cubre posibles hurtos)
- 2.Robos y daños materiales del equipaje
- 3.Gastos médicos por enfermedad o accidente
- 4.Regreso anticipado del alumno asegurado
- 5.Responsabilidad Civil privada
6. Responsabilidad Civil para profesores hasta 60.000€

Más información de la póliza EE [AQUÍ](#)



2. Seguro de **CANCELACIÓN** opcional

- 1.Seguro de equipaje y efectos personales por robo (no cubre posibles hurtos)
- 2.Robos y daños materiales del equipaje (**ampliada**)
- 3.Gastos médicos por enfermedad o accidente (**ampliada**)
- 4.Regreso anticipado del alumno asegurado
- 5.Responsabilidad Civil privada
6. Responsabilidad Civil para profesores hasta 60.000€

Y además...

7. Hasta **450€ de gastos por cancelación** (causas justificadas*)
8. Gastos de gestión por pérdida/robo de documentación oficial

NOTA IMPORTANTE: Para que la garantía de cancelación sea efectiva, es imprescindible contratar el certificado en el mismo momento de la confirmación de la reserva o, como máximo, en los 7 días siguientes

*Más información de la póliza WINE [AQUÍ](#)



15€ / persona

“contratado por el 83% de nuestros clientes”